

Jaspe Urucum Weissflügel

Franz Josef Dreßen, DKB-PR-Gruppe FPMCE 06.06.2015

Bilder : Franz Josef Dreßen; Olaf Hungenberg, Thomas Müller, Mariano Guerrero; brasilianischer Verband

Jaspe:

Schwarz Jaspe weiss dominant



Schwarz Jaspe rot mosaik Typ 2



Schwarz Jasper rot mosaik Typ 1



Achat jaspe rot mosaik Typ 1



Foto: Olaf Hungenberg

Foto: Olaf Hungenberg

Braun Jaspe gelb intensiv



Braun jasper gelb einfaktorig,



Die Mutation Jaspe :

- Die Veränderung, die die Mutation Jaspe auf den klassischen Kanarienvogel ausübt, ist eine bemerkenswerte Verdünnung der schwarzen sowie braunen Melaninstruktur.
- So wird die Melanin-Strichelung in eine feine Maserung reduziert und ergibt einen stählernen Farbton.
- Die Melanin - Zeichnung ist längs des Federschafts und an den Rändern jeder Deckfeder des Rückens und Mantels sichtbar (präsent).
- Die Verdünnung beginnt am Federschaft und dehnt sich aus (verbreitet sich) bis zum Deckfederrand und eröffnet dort einen hübschen Kontrast.
- Der Schaft der Deckfeder ist also dunkel zum Unterschied der Schäfte der Schwingen und Schwanzfedern welche durch Reduktion hell sind.

Kopf- und Rückenzeichnung mit Maserung und schwarzem Federkiel



Foto: Olaf Hungenberg

Kopfzeichnung mit Maserung



Zeichnungsmerkmale im Rücken, der Federkiel ist immer dunkel



- Eine weitere Besonderheit ist die starke Verdünnung in großen Bereichen der Handschwingen und Deckfedern der Flügel, diese bewirken eine eigentümliche Besonderheit die sich nicht auf weitere Mutationen des Farbenkanarienvogels ausdehnen lässt.
- Die Hornteile sind im gleichen Maße von der Verdünnung bestimmt, wie das Gefieder. Die Verminderung der Oxydation ist aber nicht total, da man auch Schwarz-Jaspe züchtet, die Schnabel und Füße zeigen, die sehr oxydiert sind.
- Die Besonderheit der starken Verdünnung in den Handschwingen, wird hervorgerufen durch das Fehlen von Melanin in den mittleren (zentralen) Bereichen der Handschwingen.

Flügel- und Schwanzfedern beim Jaspe



- **Die Besonderheit der Jaspe Mutation ist bei männlichen Vögeln deutlicher sichtbar, als bei weiblichen.**
- **Das Phaeomelanin wird von der Melanin-Veränderung durch die Jaspe Mutation nicht verändert.**
- **Das Gleiche ist beim Lipochrom, dass sich in glänzenden und reinen Farbtönen manifestiert (zeigt) aber wegen der Verdünnung des Eumelanines einen metallisierenden (veraderten) Effekt zeigt.**

**Man bevorzugt die Vögel mit
optischem Blau- Faktor = ohne Phaeomelanin**

**besonders wirkt der opt. Blaufaktor in der Mosaikkategorie, und
sorgt für einen besseren Kontrast .**

schwarz Jaspe rot mosaik Typ 2

ohne optischem Blaufaktor



mit optischem Blaufaktor



Braun Jaspe rot mosaik Typ 2 li. u. Typ 1 re

ohne optischen Blaufaktor



mit optischen Blaufaktor



Hier einige Fehler-Darstellungen



Dunkle Federn im
Kleingefieder, weiße Federn
in den Flügeldeckfedern



Dunkle Federn im Rückengefieder



Eindeutig zuviel Phaeomelanin



Auch dieser sehr gute Jaspe hat eindeutig
Fehler im Rücken



helle Farbzonen am Kopf beachten,
keine klare und helle Färbung im Großgefieder



Farbiges Flügel- und Schwanzgefieder



Urucum – Rotschnabel

Die Veränderungen zum normalen Lipochromvogel sind im Wesentlichen, das der Schnabel, die Füße und die Haut "Rot" zeigen.

Urucum stellt eine Änderung der Struktur der Federn dar. Der "Schimmel,,hat dabei einen rosa Farbe(Raureif) und nicht mehr weiß.

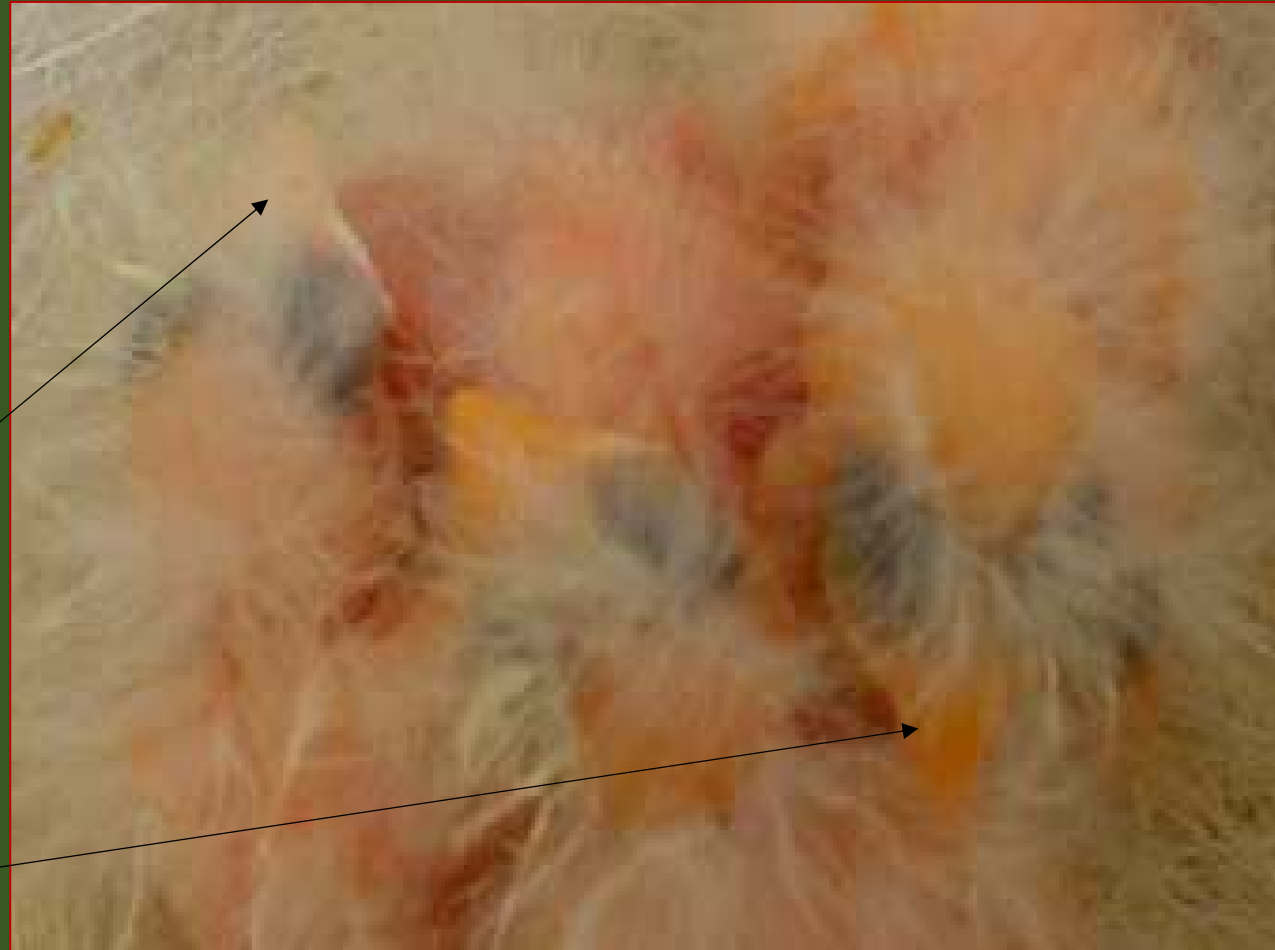
Die Mutation "Urucum" hat bei den Lipochromvögel denselben Effekt wie der Kobalt beim Melanin.

Es ist möglich, die Mutation in fast alle Kanarienvögel mit dem Faktor rot weiterzugeben.

URUCUM, eine Pflanze aus Brasilien, die eine starke Rotfärbung ergibt, daher der Namen für die neue Farbe



Jungvögel im Nest, bereits mit einer deutlichen Färbung des Schnabels



Lipochrom

Urucum

Urucum

Lipochrom





Die Krallen beim Urucum und bei Lipochrom

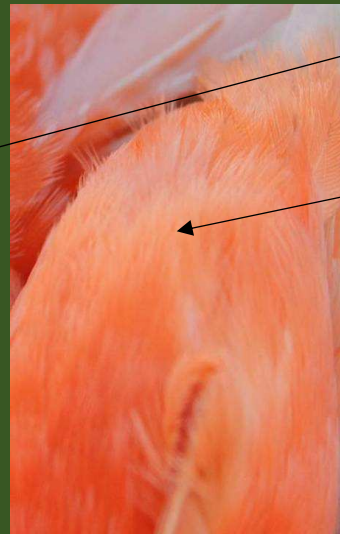
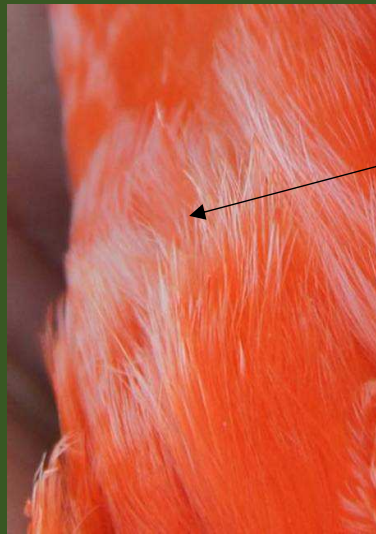
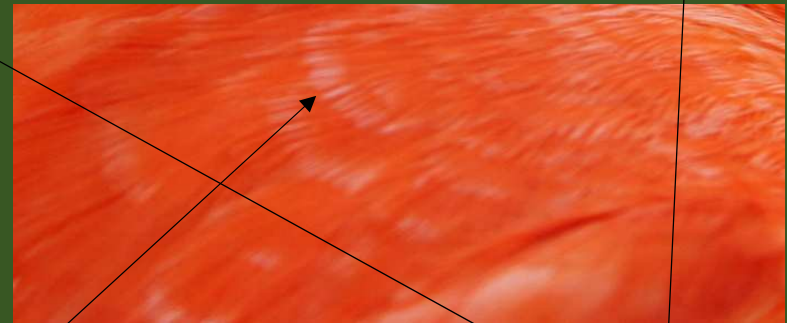


**Unterbauch
beim
Lipochrom und
Urucum**





Urucum in Intensiv und Schimmel



Lipochrom

Urucum

Veränderung der Färbung des Schimmelbelages von weiss in rosa beim **Urucum**



Rot achat

Urucum achat



Rot achat

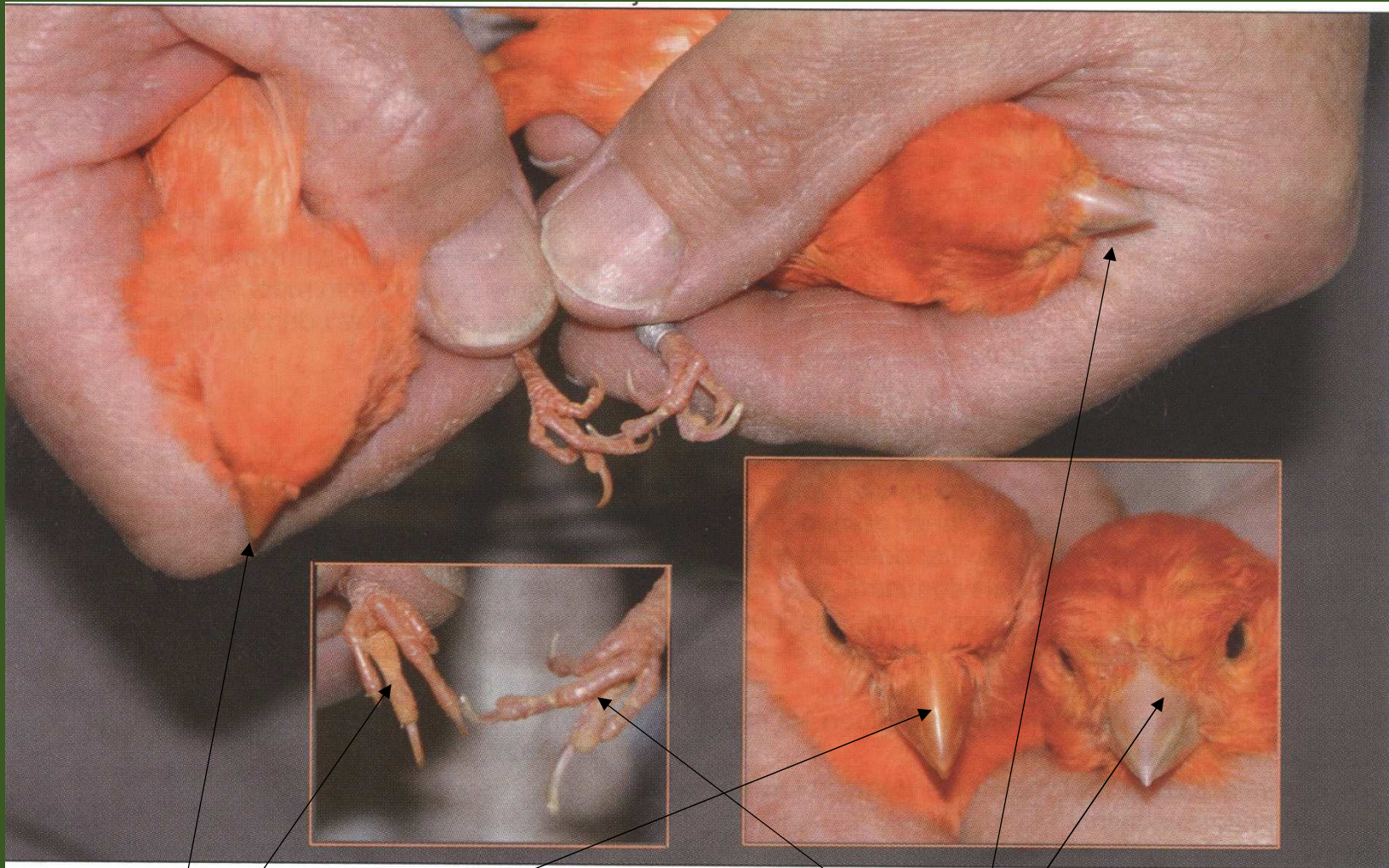


Urucum achat



Urucum

Lipochrom



Urucum

Lipochrom

Weissflügel

Die Vögel werden in eigenen Schau-Klassen bewertet.

Der Standard der Vögel mit weißen Flügeln ist, was die Gefiederfarbe und auch die Kategorie betrifft, identisch mit dem der Vögel mit totaler Durchfärbung, **auch der Flügel.**

Diese Vögel müssen aber **vollkommen weiße Schwingen** und **vollkommen weißes Schwanzgefieder** zeigen
(absolute Abwesenheit von Lipochrom)

Siegervogel bei der COM-Schau in Rosmalen





Fehlende
Deckfedern

Orangeausfärbung
beachten

und fehlende
Deckfedern

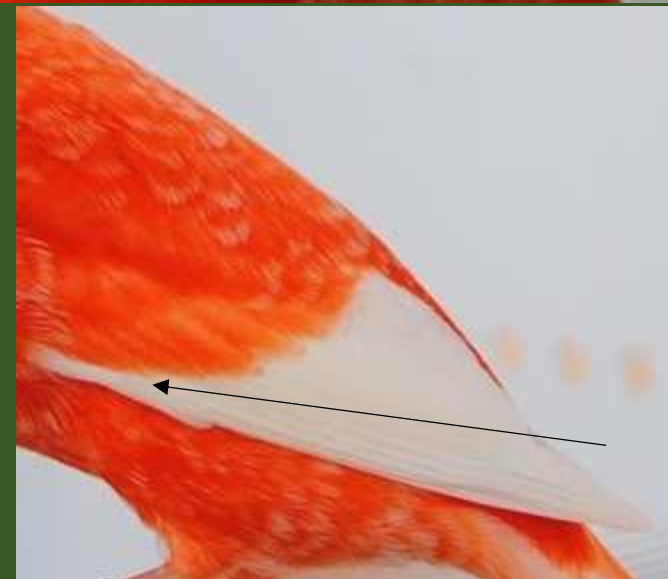
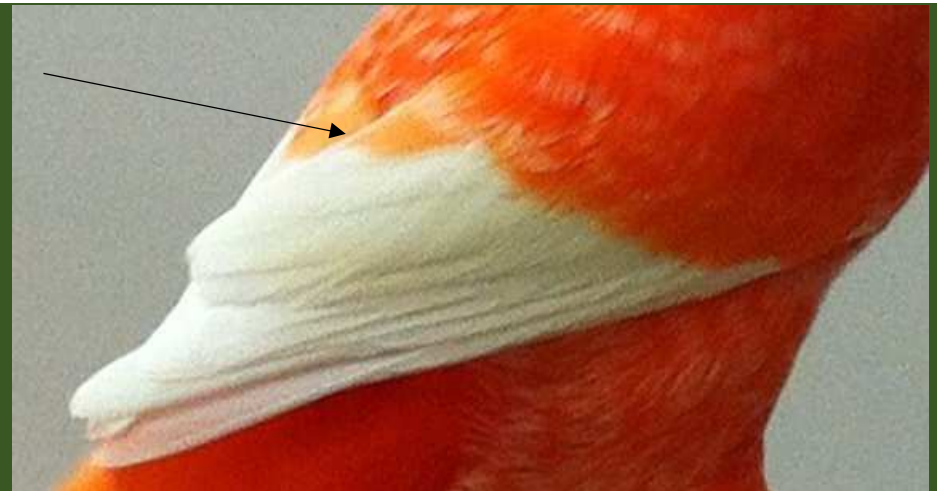




fehlende
Deckfedern



Der Vogel ist nicht fertig
gemausert, hier fehlen
rechts der größte Teil
der Flügeldeckfedern.
Im Gefieder deutlicher
Punktabzug,
auch **oB.** ist vertretbar,



Verschiedene Flügelfärbungen:

oben links. OB. fehlendes Gefieder;

oben rechts fehlende Deckfedern innen an beiden Flügeln -> Pkt-Abzug im Gefieder;

unten links hier fehlen Deckfedern -> Punktabzug im Gefieder;

unten rechts hier fehlen Deckfedern ->Punktabzug im Gefieder



geringe Gelbfärbung in den Flügeln, hier Punktabzug mit Augenmaß in Kategorie

Der Vogel mausert noch, daher aber kein Schauvogel, **O.B.**