

MOGNO

Franz Josef Dreßen, DKB-Preisrichtergruppe FPMCE, Bilder: Theo van Kullenberg, Beraldi, Hungenberg, Heiler, j.d.Jong, FJ.Dreßen, freies Internet

Der schwarz mogno



Schwarz mogno gelb intensiv mit AZUL;



Schwarz mogno weiss



Schwarz mogno rot mosaik

Der schwarz-opal



Kennzeichen mogno allgemein

Der mogno wird gekennzeichnet durch eine Veränderung der schwarzen und braunen eumelanine und der Abwesenheit der braunen phaeomelanine.

Es ist eine Umkehrung der schwarzen und braunen Eumelanine mit einer Konzentration in den Federkielen des Großgefieders.

Die Unterseite des Federkielees ist dunkler als die Oberseite

Kennzeichen Opal allgemein

der Opal ist durch eine Verdünnung des Melanins in den Federn gekennzeichnet

Das Eumelanin ist konzentriert, die Unterseite der Flügel und Schwanzfedern sind deutlich dunkler wie die Oberseite.

Es tritt ein optischer Effekt auf und es entsteht dabei eine blau-graue Farbe.

der schwarz mogno

- Die Farbe des Zeichnungs-Melanin des schwarzen mogno ist schwarz-grau, auch bei mosaik und in weißgrundig
- die Farbe/Fläche zwischen den Zeichnungs-Melaninen ist ein grauer Farbton und wirkt bleiern.
- Die Grundfarbe/Fläche bei gelb- oder Rotfaktorigen zeigt sich heller.

Schwarz-mogno weiß



Negro Mogno Blanco / Black Mogno White
Criador / Breeder: Fritz Heiler
Foto: ©Antonio Javier Sanz

der braun mogno

- Die Farbe der Zeichnungs-Melanine des braunen mogno ist grau-braun
- Bei mosaik und weißgrundige ist die Fläche/Grundfarbe zwischen den Zeichnungs-Melaninen heller und grau
- Die Fläche/Grundfarbe bei gelb- oder rotfaktorigen soll sich etwas heller zeigen.

Mogno braun gelb intensiv



Luiz F. F. Beraldi
08/05/2013

Kennzeichen des mogno

schwarz mogno:

maximales Eumelanin in schwarz-grau auch bei Mosaik und weißgrundige und mit einer bleiernen Fläche.

Bei gelb- und rotfaktorigen Vögel entsteht eine hellere Fläche, weil die phaeomelanine nicht vorhanden sind.

braun mogno:

maximales Eumelanin in der Farbe braun-grau auch bei mosaik und bei weißfaktorigen, mit einer helleren grauen Fläche,

Bei gelbe und rotfaktorige soll eine hellere Fläche entstehen.

Rückendarstellung des mogno



Oben links:
Schwarz gelb mogno gelb int.

Oben rechts:
Schwarz mogno weiss

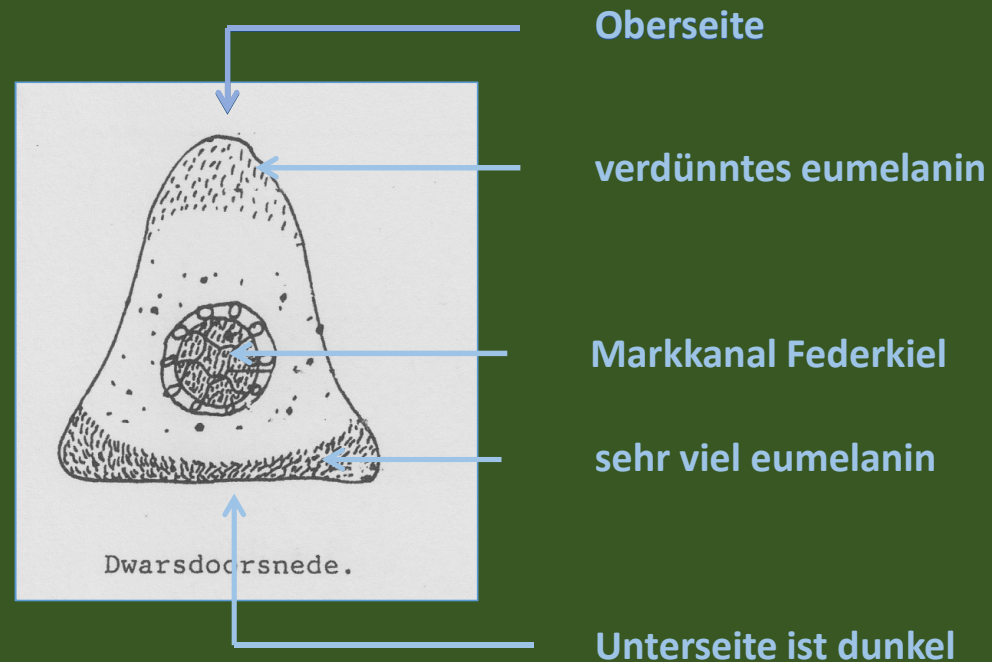


Unten links:
Braun mogno rot mosaik T2

Unten rechts:
Braun mogno weiss

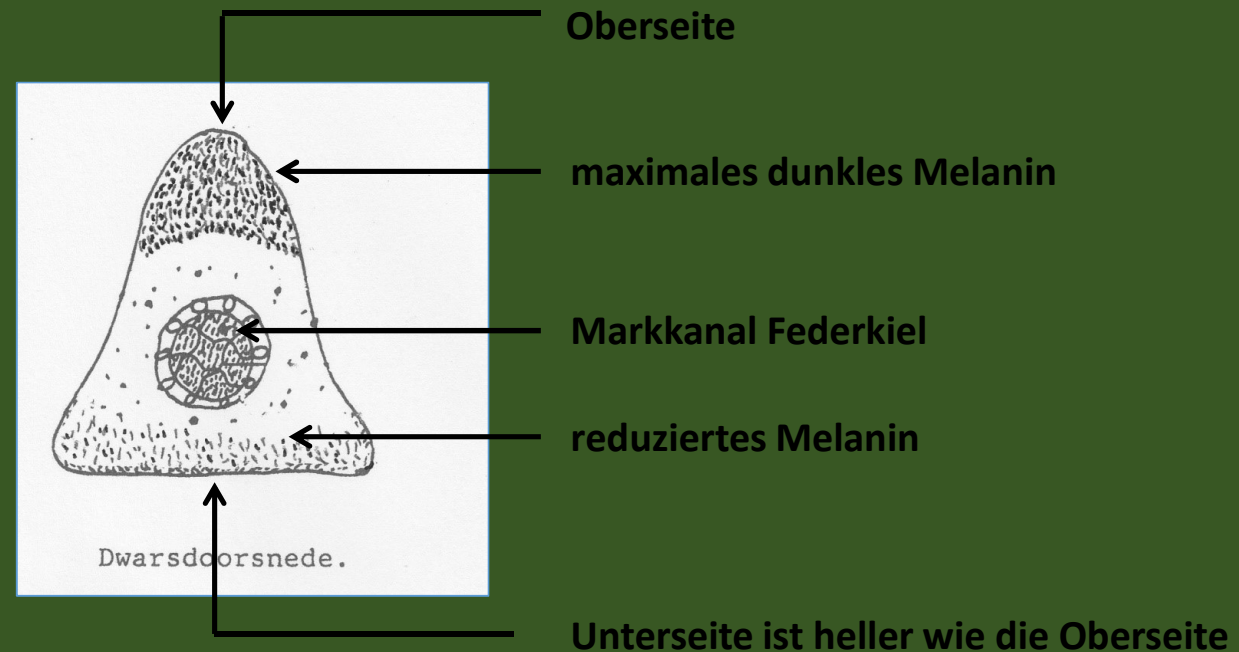
Modulare Federkiel vom opal

Querschnitt einer Schwanzfeder eines schwarzen Opales



Modulare Federkiel vom mogno

Querschnitt einer Schwanzfeder vom mogno in schwarz



Schwarz opal und Schwarz mogno

Schwarz rot opal moz. T1 Schwarz mogno gelb mos. T1



Kennzeichen von schwarz opal

Schwarz opal hat eine ähnliche Strichelung wie der klassische Schwarze

Die Farbe der Melaninstreifen ist dunkelgrau.

Die Grundfarbe/Flächenmelanin hat ein bläulichen Schleier.

Das Melanin wird in dem Markkanal der Federn konzentriert.

Hierdurch ist die Unterseite der Schwanzfedern sichtbar dunkler als die Oberseite

schwarz mogno

Der Schwarz mogno hat eine identische Zeichnung wie der klassische Schwarze.

Die Farbe der Melaninstreifen ist schwarzgrau.

Die Grundfarbe/Flächenmelanin ist grau ohne blauen Effekt.

Kennzeichnend ist eine leichte Reduzierung und damit eine geringere Konzentration von Eumelanin im Markkanal der Federn.

Hierdurch ist die Schwanzoberseite dunkler wie die Unterseite.

mogno schwarz



**mogno schwarz:
Unterschiedliche
Ausfärbung der
Melanine**

schwarz gelb int.



schwarz gelb mogno int.



Kennzeichen

braun opal

Braun opal hat indentische Melaninstreifen wie der klassische Braune, nur etwas geringer breit.

Die Farbe der Melanine ist braungrau mit einem blau-achtigem Effect.

Das Flächenmelanin ist bräunlich-grau, leicht heller wie die Melaninstreifen

Die Eumelanine der Schwanzfedern sind konzentriert unter dem modularen Federkiel, wodurch die Unterseite dunkler ist wie die Oberseite.

braun mogno

Braun mogno hat indentische Melaninstreifen wie der klassische Braune.

Die Farbe der Melanine ist gräulichbraun und sehr dunkel.

Das Flächenmelanin ist leicht grauachtig-braun.

Durch die leichte Reduktion der Melanine und die verminderte Konzentration der Eumelanine unter den modularen Federkiel ist die Unterseite der Schwanzfedern heller wie die Schwanzoberseite.

braun opal

braun opal gelb ivory int.



braun mogno

braun mogno gelb int.



braun gelb mos.

braun mogno gelb mos.



Unterschiedliche Farbe des Zeichnungsmelanin bei braun mogno



mogno schwarz

mogno braun



**Vielen Dank
diese mogno-Infos sind von den drei
aufgeführten Organisationen
zusammen erstellt worden.**

