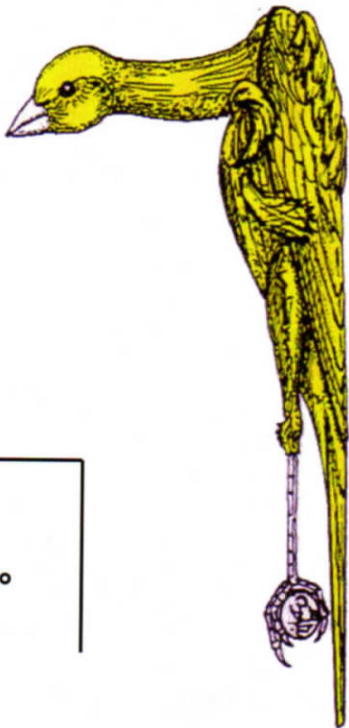
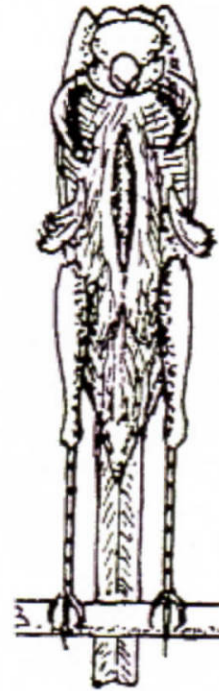




19 Gibber Italicus





## 19 Gibber Italicus

Der Gibber Italicus ist eine Frisé-Figurenkanariensportrasse, die in allen Kanariensportfarben einschließlich der Schecken zugelassen ist. Ausstellungsvogel ist nur der intensive Vogel.

<b>Bewertungsskala</b>	<b>Haltung</b>	<b>15 Punkte</b>
	<b>Kopf und Hals</b>	<b>15 Punkte</b>
	<b>Stützfedern</b>	<b>10 Punkte</b>
	<b>Mantel</b>	<b>10 Punkte</b>
	<b>Brustfrisur</b>	<b>10 Punkte</b>
	<b>Größe</b>	<b>10 Punkte</b>
	<b>Beine</b>	<b>10 Punkte</b>
	<b>Gefieder</b>	<b>5 Punkte</b>
	<b>Flügel</b>	<b>5 Punkte</b>
	<b>Schwanz</b>	<b>5 Punkte</b>
	<b>Kondition</b>	<b><u>5 Punkte</u></b>
		<b>100 Punkte</b>

### Haltung

Der Vogel zeigt in seiner Arbeitshaltung die Form einer "7".

Der Rücken und der Schwanz bilden dabei eine gerade, senkrechte Linie. Kopf und Hals bilden zum Körper einen Winkel von ca. 90°, der Hals ist möglichst weit nach vorne gestreckt.

### Kopf und Hals

Der Kopf ist klein, leicht abgeflacht und oval. Der Schnabel ist klein und nicht zu dick. Der Hals ist möglichst lang. Der Kopf und der Hals sind glatt befiedert.

### Stützfedern

Die Stützfedern, die sich oberhalb der Schenkel befinden, streben beidseitig symmetrisch aufwärts.

### Mantel

Die Rückenfrisur ist hoch angesetzt und durch einen geraden Scheitel in zwei gleiche Frisurenteile gegliedert.

### Brustfrisur

Bei der Brustfrisur streben die Federn von beiden Körperseiten gleichmäßig der Brustmitte zu.

### Größe

Der Gibber Italicus ist 14 bis 15 cm groß.

### Beine

Die Beine sind lang und gerade mit leicht befiederten Schenkeln.

### Gefieder

Das Gefieder ist insgesamt kurz, liegt aber, mit Ausnahme der geforderten Frisuren, glatt an.

### Flügel

Die Flügel sind lang und liegen am Körper an.

### Schwanz

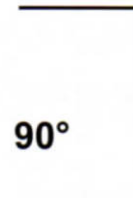
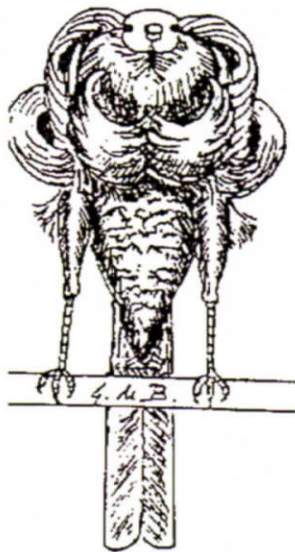
Der Schwanz ist lang und schmal.

### Kondition

Der Vogel ist sauber und zeigt sich in guter Kondition und Käfiggewöhnung. Auch wird in dieser Position die Sauberkeit des Käfigs berücksichtigt.



20. Makige



90°



## 20. Makige

Der Makige ist eine Frisè-Figurenkanariensportrasse aus Japan, die in allen Kanariensportfarben einschließlich der Schecken zugelassen ist.

<b>Bewertungsskala</b>	<b>Haltung</b>	<b>40 Punkte</b>
	<b>Kopf und Hals</b>	<b>10 Punkte</b>
	<b>Rückenfrisur</b>	<b>10 Punkte</b>
	<b>Brust- und Bauchfrisur</b>	<b>10 Punkte</b>
	<b>Stützfedern und Schenkelbefiederung</b>	<b>10 Punkte</b>
	<b>Umriss und Kontur</b>	<b>5 Punkte</b>
	<b>Schwanz</b>	<b>5 Punkte</b>
	<b>Größe</b>	<b>5 Punkte</b>
	<b>Kondition</b>	<b>5 Punkte</b>
		<b>100 Punkte</b>

### Haltung

Die Rücken- und Schwanzlinie ist senkrecht. Er steht auf geraden Beinen, die breit und parallel gestellt sind. Der Kopf und der Hals sind beim "Arbeiten" ca. 90° nach vorne gestreckt.

### Kopf und Hals

Der Kopf ist klein und der Hals schlank.

Der Hals und die Kehle zeigen eine erkennbare Gefiederscheitelung.

Im Übrigen sind der Kopf und der Nacken glatt gefiedert.

### Rückenfrisur

Die Rückenfrisur ist durch einen möglichst langen und geraden Scheitel in zwei gleiche Frisuren-teile gegliedert. Zwischen den Schultern ist das Gefieder üppig.

### Brust- und Bauchfrisur

Bei der Brustfrisur streben die Federn von beiden Körperseiten symmetrisch der Brustmitte zu. Der Bauch ist frisiert. Diese Federn streben zur Brust und zu den Stützfedern hin aufwärts.

### Stützfedern und Schenkelbefiederung

Die Stützfedern, die sich oberhalb der Schenkel befinden, streben beidseitig symmetrisch aufwärts. Die Schenkelbefiederung ist, von vorn gesehen, nach außen gerichtet.

### Umriss und Kontur

Der Umriss erscheint in der Vorder- und der Rückansicht rechteckig.

### Schwanz

Der Schwanz ist lang und breit.

### Größe

Der Makige ist mindestens 17 cm groß.

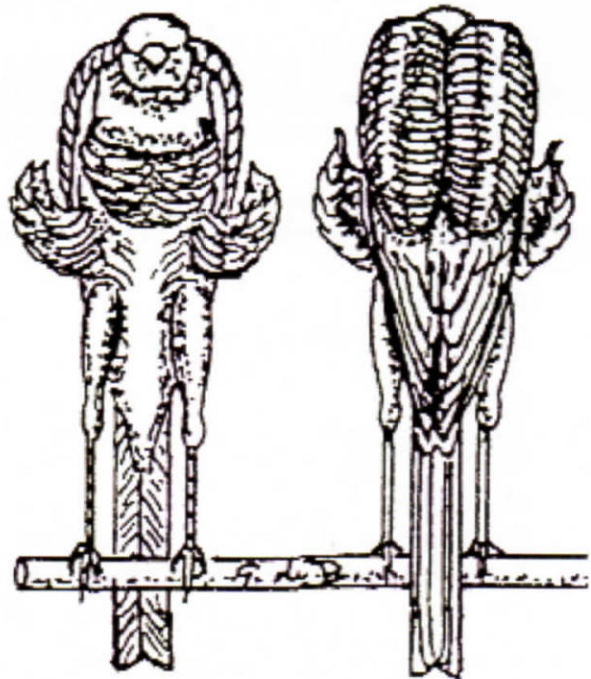
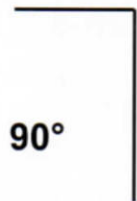
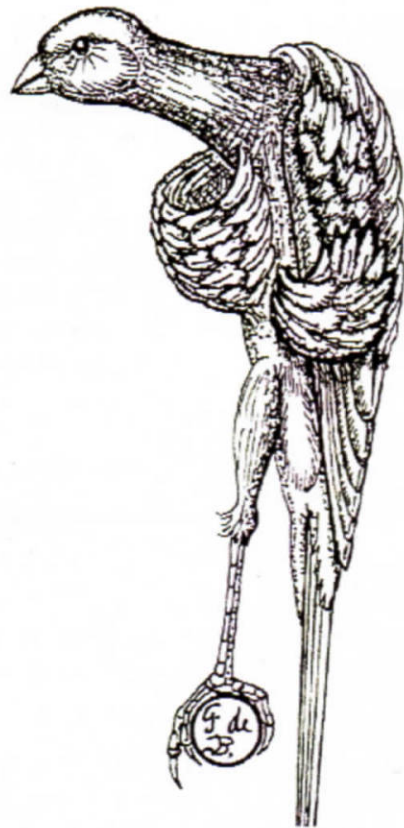
### Kondition

Der Vogel ist sauber und zeigt sich in guter Kondition und Käfiggewöhnung.

Auch wird in dieser Position die Sauberkeit des Käfigs berücksichtigt.



21. Südholländer





---

## 21. Südholländer

Der Südholländer ist eine Frisè-Figurenkanariensportrasse, die in allen Kanariensportfarben einschließlich der Schecken zugelassen ist.

### Bewertungsskala

Haltung	15 Punkte
Kopf und Hals	10 Punkte
Stützfedern	10 Punkte
Mantel	10 Punkte
Brustfrisur	10 Punkte
Gefieder	10 Punkte
Größe	10 Punkte
Beine	10 Punkte
Flügel	5 Punkte
Schwanz	5 Punkte
Kondition	<u>5 Punkte</u>
	100 Punkte

### Haltung

Der Vogel zeigt in seiner Arbeitshaltung die Form einer "7". Der Rücken und der Schwanz bilden dabei eine gerade, senkrechte Linie. Kopf und Hals bilden zum Körper einen Winkel von ca. 90° und sind möglichst weit nach vorne gestreckt.

### Kopf und Hals

Der Kopf ist klein, leicht abgeflacht und oval. Der Schnabel ist klein und nicht zu dick. Der Hals ist möglichst lang. Kopf und Hals sind glatt befiedert.

### Stützfedern

Die Stützfedern, die sich oberhalb der befiederten Schenkel befinden, sind lang und streben beidseitig symmetrisch aufwärts.

### Mantel

Die Rückenfrisur ist möglichst hoch angesetzt und wird durch einen langen und geraden Scheitel in zwei gleiche Frisurenteile gegliedert.

### Brustfrisur

Bei der Brustfrisur streben die Federn von beiden Körperseiten gleichmäßig der Brustmitte zu und berühren sich dort, so dass dort eine Öffnung (Körbchen) entsteht.

### Gefieder

Das Gefieder ist seidig und liegt außerhalb der Frisuren glatt an.

### Größe

Der Südholländer ist 17 cm groß.

### Beine

Die Beine sind lang, gerade und mit befiederten Schenkeln.

### Flügel

Die Flügel sind lang und liegen am Körper an.

### Schwanz

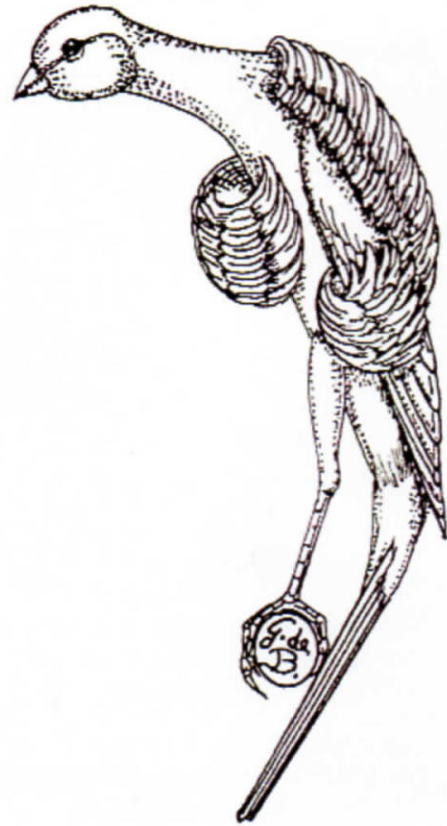
Der Schwanz ist lang und schmal.

### Kondition

Der Vogel soll sich in guter Kondition, sauber und bei guter Käfiggewöhnung zeigen. Auch wird in dieser Position die Sauberkeit des Käfigs berücksichtigt.



## 22. Schweizer Frisé





## 22. Schweizer Frisé

Der Schweizer Frisé ist eine Frisé-Figurenkanarienne. Diese Rasse ist in allen Kanariennefarben, außer rot einschließlich der Schecken zugelassen.

<b>Bewertungsskala</b>	<b>Haltung und Form</b>	<b>15 Punkte</b>
	<b>Beine</b>	<b>15 Punkte</b>
	<b>Größe</b>	<b>10 Punkte</b>
	<b>Kopf und Hals</b>	<b>10 Punkte</b>
	<b>Gefieder</b>	<b>10 Punkte</b>
	<b>Mantel</b>	<b>10 Punkte</b>
	<b>Brustfrisur</b>	<b>10 Punkte</b>
	<b>Stützfedern</b>	<b>10 Punkte</b>
	<b>Flügel und Schwanz</b>	<b>5 Punkte</b>
	<b>Kondition</b>	<b><u>5 Punkte</u></b>
		<b>100 Punkte</b>

### Haltung und Form

In Arbeitshaltung zeigt sich der Vogel halbmondförmig (Sichelform).

### Beine

Die Beine sind lang, leicht gewinkelt und mit glatt befiederten Schenkeln.

### Größe

Der Schweizer Frisé ist 17 bis 18 cm groß.

### Kopf und Hals

Der Kopf ist klein, leicht abgeflacht und oval. Der Schnabel ist klein und nicht zu dick. Der Hals ist möglichst lang. Kopf und Hals sind glatt befiedert.

### Gefieder

Das Gefieder ist seidig und liegt außerhalb der Frisuren glatt an.

### Mantel

Die Rückenfrisur ist durch einen möglichst langen und geraden Scheitel in symmetrisch gleiche Frisurenteile gegliedert, die 2/3 des Rückens bedecken.

### Brustfrisur

Bei der Brustfrisur streben die Federn symmetrisch von beiden Körperseiten zur Brustmitte und bilden dort eine Öffnung (Körbchen).

### Stützfedern

Die Stützfedern sind gut ausgeprägt und streben beidseitig symmetrisch aufwärts.

### Flügel und Schwanz

Die Flügel sind lang und liegen ohne sich zu kreuzen am Körper an.

Der Schwanz ist lang und schmal und in Fortsetzung der gebogenen Rückenlinie leicht unter die Sitzstange gezogen.

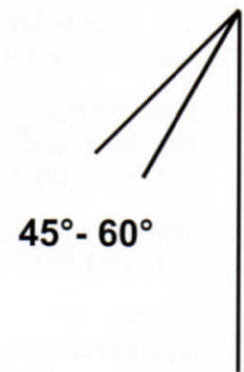
### Kondition

Der Vogel ist lebhaft, sauber und zeigt sich in guter Kondition und Käfiggewöhnung.





23. Giboso Español





## 23. Giboso Español

Der Giboso Español ist eine Frisé-Figurenkanariensportrasse aus Spanien. Diese Rasse ist in allen Kanariensportfarben, einschließlich der Schecken zugelassen.

**Ausstellungsvogel ist nur der intensive Vogel.**

<b>Bewertungsskala</b>	<b>Haltung und Typ</b>	<b>20 Punkte</b>
	<b>Kopf und Hals</b>	<b>20 Punkte</b>
	<b>Größe</b>	<b>10 Punkte</b>
	<b>Beine und Schenkel</b>	<b>10 Punkte</b>
	<b>Brustfrisur</b>	<b>10 Punkte</b>
	<b>Flügel und Rücken</b>	<b>10 Punkte</b>
	<b>Stützfedern</b>	<b>5 Punkte</b>
	<b>Gefieder</b>	<b>5 Punkte</b>
	<b>Schwanz</b>	<b>5 Punkte</b>
	<b>Kondition</b>	<b><u>5 Punkte</u></b>
		<b>100 Punkte</b>

### **Haltung und Typ**

Der Vogel zeigt in seiner Arbeitshaltung die Form einer "1" ("arabisch")  
Kopf und Hals bilden zum Körper einen Winkel von 45 bis 60°.  
Der Schwanz ist zur Sitzstange gezogen.

### **Kopf und Hals**

Der Kopf ist klein, leicht abgeflacht und oval. Der Schnabel ist klein und nicht zu dick.  
Der Hals ist sehr lang und glatt befiedert.

### **Größe**

Der Giboso Español ist mindestens 18 cm groß.

### **Beine und Schenkel**

Die Beine sind sehr lang und gerade. Die Schenkel sind kurz befiedert.

### **Brustfrisur**

Bei der Brustfrisur streben die Federn von beiden Körperseiten der Brustmitte zu.  
Der Bauch ist glatt befiedert.

### **Flügel und Rücken**

Die Rückenfrisur ist möglichst hoch angesetzt und durch einen geraden Scheitel in zwei gleiche Frisurenteile gegliedert. Die Flügel sind lang und liegen mit Ausnahme der Flügelspitzen am Körper an.

### **Stützfedern**

Die Stützfedern, die sich oberhalb der Schenkel befinden, streben beidseitig symmetrisch aufwärts.

### **Gefieder**

Das Gefieder ist gut geschlossen, in den frisierten Bereichen glatt und dünn.

### **Schwanz**

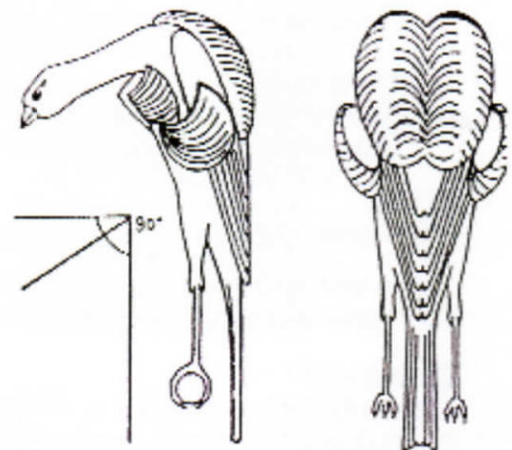
Der Schwanz ist lang und schmal.

### **Kondition**

Der Vogel ist sauber und zeigt sich in guter Kondition und Käfiggewöhnung.  
Auch wird in dieser Position die Sauberkeit des Käfigs berücksichtigt.



## 24. Melado Tinerfeño





## 24. Melado Tinerfeño

Der Melado Tinerfeño ist eine Frisé-Figurenkanariensportrasse aus Spanien. Diese Rasse ist in allen Kanariensportfarben, einschließlich Schecken zugelassen.

<b>Bewertungsskala</b>	<b>Haltung</b>	<b>20 Punkte</b>
	<b>Kopf und Hals</b>	<b>20 Punkte</b>
	<b>Größe</b>	<b>10 Punkte</b>
	<b>Brust und Brustfrisur</b>	<b>10 Punkte</b>
	<b>Mantel und Flügel</b>	<b>10 Punkte</b>
	<b>Stützfedern</b>	<b>10 Punkte</b>
	<b>Beine</b>	<b>5 Punkte</b>
	<b>Schwanz</b>	<b>5 Punkte</b>
	<b>Gefieder</b>	<b>5 Punkte</b>
	<b>Kondition</b>	<b><u>5 Punkte</u></b>
		<b>100 Punkte</b>

### Haltung

Zeigt in Arbeitshaltung die Form einer "1".

### Kopf und Hals

Der Kopf ist proportional zum Vogel passend, glatt befiedert.  
Der Hals ist lang und glatt befiedert.

### Größe

Die Mindestgröße beträgt 18 cm.

### Brust und Brustfrisur

Die Brust ist breit mit kurzen frisierten, symmetrisch von beiden Seiten zur Brustmitte strebenden Federn, sodass man das sehr seidig, fein und glatt befiederte Brustbein sieht.  
Der Bauch ist mit kleinen glatten Federn bedeckt.

### Mantel und Flügel

Der Rücken ist breit mit hohen Schultern, zeigt dort einen voluminös geformten Mantel aus sehr kurzen Federn, symmetrisch zu beiden Seiten der Rückenpartie folgend.  
Die gleichmäßigen und kräftigen Flügel werden, ohne sich zu kreuzen, anliegend getragen.

### Stützfedern

Die gut entwickelten Stützfedern, die sich oberhalb der Schenkel befinden, streben leicht geschwungen, beidseitig symmetrisch in Richtung Flügelbug aufwärts.

### Beine

Die Beine sind lang und gerade mit leicht befiederten Schenkeln.

### Schwanz

Der Schwanz besteht aus langen und breiten Federn. Die Haltung des Schwanzes ist senkrecht zur Sitzstange.

### Gefieder

Das Gefieder ist füllig und lang, zeigt breite glatte Befiederung und voluminöse Frisuren.

### Kondition

Der Vogel ist sauber und zeigt sich in guter Kondition und Käfiggewöhnung.  
Auch wird in dieser Position die Sauberkeit des Käfigs berücksichtigt.